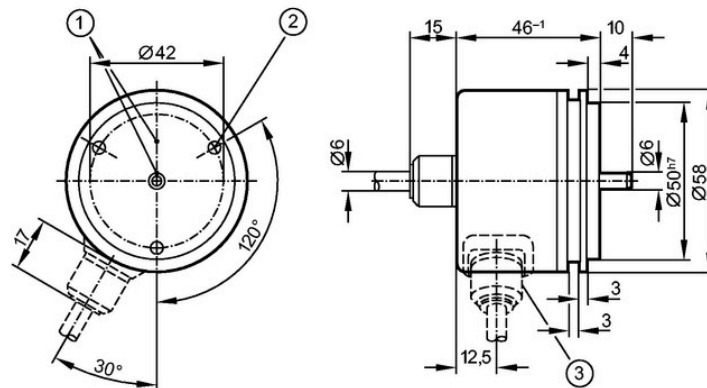


*Dieses Dokument dient ausschließlich der technischen Information im Rahmen des Verkaufs eines gebrauchten Originalprodukts. Es handelt sich nicht um ein offizielles Dokument der ifm electronic GmbH*



- 1 Position der Referenzmarke
- 2 M4 Tiefe 5 mm

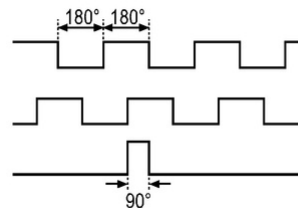
**Produktmerkmale**

Inkrementaler Drehgeber mit Vollwelle  
 TTL (RS-422) – Ausgang 20 mA  
 Kabelgebunden mit Stecker  
 Synchronflansch  
 1250 Striche

**Elektrische Daten**

Betriebsspannung	[V]	5 DC ± 0,5
Stromaufnahme	[mA]	150
Phasenversatz A und B	[°]	90
Schaltfrequenz	[kHz]	300

Impulsdiagramm



**Ausgänge**

Elektrische Ausführung: TTL (RS-422) - Ausgang 20 mA

**Mess-/Einstellbereich**

Auflösung: 1250 Striche

**Mechanische Daten**

Max. Drehzahl mechanisch	[U/min]	12000
Anlaufdrehmoment	[Nm]	< 1
Max. Wellenbelastung am Wellenende	[N]	axial 10 / radial 20
Wellendurchmesser	[mm]	6
Vibrationsfestigkeit		10 g

**Technische Referenz – Inkrementaler Drehgeber**

Schockfestigkeit		100g(6ms)
Werkstoffe	[g]	Aluminium
Gewicht		440

**Umgebungsbedingungen**

Max. zulässige relative Luftfeuchtigkeit	[%]	98
Umgebungstemperatur	[°C]	-20...100
Lagertemperatur	[°C]	-30...100
Schutzart		IP64

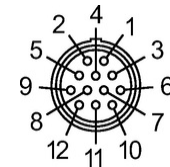
**Zulassungen / Prüfungen**

MTTF	[Jahre]	190
------	---------	-----

**Elektrischer Anschluss**

Kabel: 1 m, PUR; ifm 1000.2	Maximale Leitungslänge: 100m; axial mit Kabelbuchse
-----------------------------	---

- Kontakt 1: A
- Kontakt 2: A invertiert
- Kontakt 3: B
- Kontakt 4: B invertiert
- Kontakt 5: L+ Sensor
- Kontakt 6: 0-Index
- Kontakt 7: 0-index invertiert
- Kontakt 9: L+
- Kontakt 10: 0V Sensor
- Kontakt 11: Gehäuse
- Kontakt 12: 0V (Un)



*Dieses Dokument dient ausschließlich der technischen Information im Rahmen des Verkaufs eines gebrauchten Originalprodukts. Es handelt sich nicht um ein offizielles Dokument der ifm electronic GmbH. Alle Angaben ohne Gewähr.*